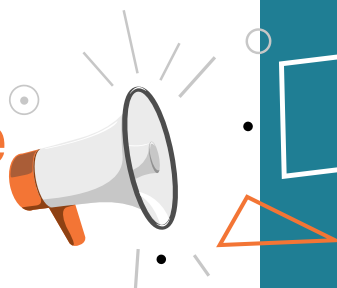


# Animateur et gestionnaire à l'Épicerie Sociale et Solidaire CCAS (H/F)



La Ville recrute

Rejoignez-nous !

Adjoint Administratif / Adjoint d'animation / Catégorie C

Rédacteur / Animateur / Catégorie B



## Descriptif du poste

Au sein de la Direction de la Vie Locale et des Solidarités, sous l'autorité de la Responsable du Centre Communal d'Action Social (CCAS), vous accueillerez, orienterez, renseignerez le public de l'épicerie. Vous aurez en charge la gestion des stocks de l'épicerie. Vous participerez à la mise en place des ateliers collectifs.

## VOS MISSIONS SONT LES SUIVANTES :

### Activités Principales

#### Gestion de la vie quotidienne de l'épicerie

- Approvisionnement : achat ; commande ; enlèvements ; mise en rayon ; vente
- Surveillance de la qualité des produits distribués (dates de péremption, fraîcheur)
- Veiller à la continuité de l'approvisionnement des étagères de l'épicerie
- Gestion des stocks via le Logiciel TICADI
- Tenue des registres d'entretien
- Accueille et renseigne le public sur place et par téléphone
- Oriente le public vers les services compétents si nécessaire
- Accompagne les bénéficiaires pour l'achat des denrées.

#### Administratif

- Participation, gestion et suivi administratif des commissions d'aides facultatives
- Gestion et organisation des collectes Nationales (printemps et automne)

#### Animation

- Mise en place et animation d'ateliers collectifs portés par la CESF
- Participer aux actions du service sénior notamment les séniors isolés

#### Activités secondaires

- Polyvalence en cas d'absence d'un des membres de l'équipe
- Remplacement du chauffeur de l'Octo'Bus durant les absences

## Profil du candidat

- Connaissance en secrétariat, informatique
- Accueillir tous types de publics avec amabilité
- Adapter son discours en fonction de l'interlocuteur
- S'exprimer clairement et reformuler les demandes
- Identifier et gérer la demande et son degré d'urgence
- Conserver neutralité et objectivité face aux situations
- Réagir avec pertinence aux situations d'urgence
- Renseigner sur l'organisation et le fonctionnement de la collectivité
- Sens de l'accueil
- Adaptabilité / souplesse
- Aptitudes pour le travail en équipe et en réseau
- Réactivité
- Rigueur
- Polyvalence
- Discrétion

## Avantages

- Rémunération statutaire
- Régime Indemnitare (RIFSEEP)
- Prime avantages acquis
- Comité National d'Action Sociale (CNAS)
- Amicale du personnel
- Temps de travail : 39h/hebdomadaires
- Congés annuels : 25 jours
- RTT : 23 jours

## Conditions de recrutement

- > Le poste est à pourvoir dès que possible
- > Recrutement par voie statutaire (mutation / détachement) ou contractuelle (CDD renouvelable).
- > Type d'emploi : permanent
- > Temps de travail : temps complet
- > Permis B obligatoire



## Info Ville

# Deuil-La Barre

Population : 22 336 habitants

Région : Île-de-France

Département : Val d'Oise (95)

12 mn  
de Paris  
en train

30 mn  
de Roissy

3 gares  
SNCF

15 km  
de Paris

Adressez votre candidature  
(lettre manuscrite, C.V.) à :

Madame le Maire de Deuil-La Barre  
Hôtel de Ville  
36, rue Charles de Gaulle  
95170 DEUIL-LA BARRE

ou par courriel :  
[recrutement@deuillabarre.fr](mailto:recrutement@deuillabarre.fr)

Infos : 01 34 28 65 53 / 65 49

**V**ille située au Nord-Ouest de Paris, entre Seine et Forêt de Montmorency, à moins de 15 km du cœur de la capitale et à 12 minutes de la Gare du Nord (Ligne H), Deuil-La Barre bénéficie d'une position géographique privilégiée.

Proche des principaux pôles touristiques du département, voisine d'Enghien-les-Bains et de Montmorency, Deuil-La Barre est une **ville dynamique et attractive** où il fait bon vivre, ce grâce à une vie associative portée par plus d'une centaine d'associations, à ses commerces et à un cadre de vie calme et verdoyant.

Labellisée « **Ville Active et Sportive** » depuis 2018 et « **Terre de Jeux** » pour les JO 2024, Deuil-La Barre a également été sélectionnée, en raison de ses nombreux et modernes équipements sportifs, parmi la liste officielle des Centres de Préparation aux Jeux.

**Territoire de santé**, la Ville est dotée d'un « Pôle Information Prévention Santé » (PIPS) et s'est engagée activement dans une démarche « Sport-Santé & Bien-être ». **Ville inclusive**, Deuil-La Barre porte de fortes ambitions en matière de Cohésion sociale (Centre Social L'Odysée créé en juillet 2021 qui sera doté d'un nouvel équipement en 2024), de **culture** (Conservatoire, Médiathèque, structure dédiée aux nouvelles technologies, école d'arts plastiques) et d'**évènementiel**. En matière de **sécurité**, Deuil-La Barre dispose depuis 2022 d'une structure unique en France, regroupant commissariat de Police Nationale et poste de Police Municipale (20 agents communaux) et d'un réseau de vidéoprotection. « **Ville Fleurie** » récompensée de 2 fleurs depuis 2007, la Ville favorise les **mobilités douces**, notamment par le développement de sa « **Coulée Verte** » traversant la commune du Nord au Sud avec, pour objectif final, de relier la forêt de Montmorency aux rives de la Seine à Epinay-sur-Seine.

Ville de **Deuil-La Barre**

