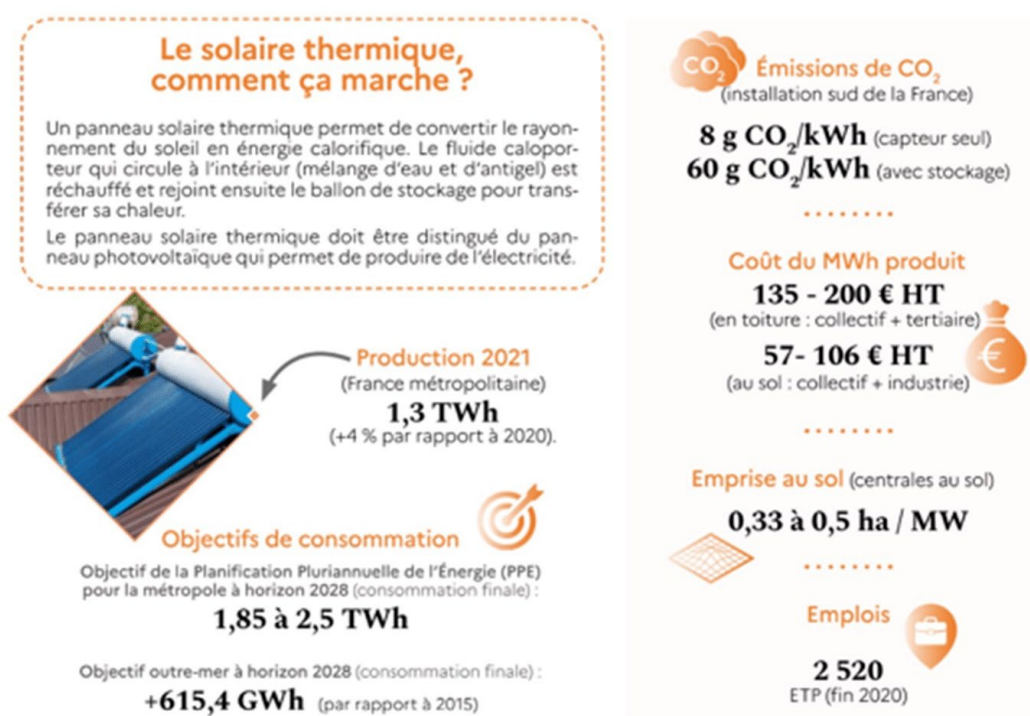


Zones d'accélération des énergies renouvelables – Deuil-La Barre

Le solaire thermique

Disponible partout en France, l'énergie solaire est une solution fiable, performante et compétitive qui **peut fournir une part importante des besoins de chaleur pour les entreprises, les collectivités et les particuliers, pour la production d'eau chaude sanitaire et le chauffage. Son potentiel de développement et d'utilisation est significatif** : dans l'industrie, 30 % de l'énergie finale consommée pour des températures de moins de 200°C seraient compatibles avec un système solaire thermique. 80% des besoins de chaleur en période estivale, essentiellement d'eau chaude sanitaire, pourraient être couverts par ces installations.



Propositions pour Deuil-La Barre (CF cartes jointes)

- ✓ L'ensemble des zones Urbaines (U) y compris les périmètres Monuments Historiques (le développement d'innovations susceptibles de répondre à la convergence des enjeux de protection du patrimoine et de développement des énergies renouvelables doit être pris en compte).
- ✓ Les zones A Urbaniser.